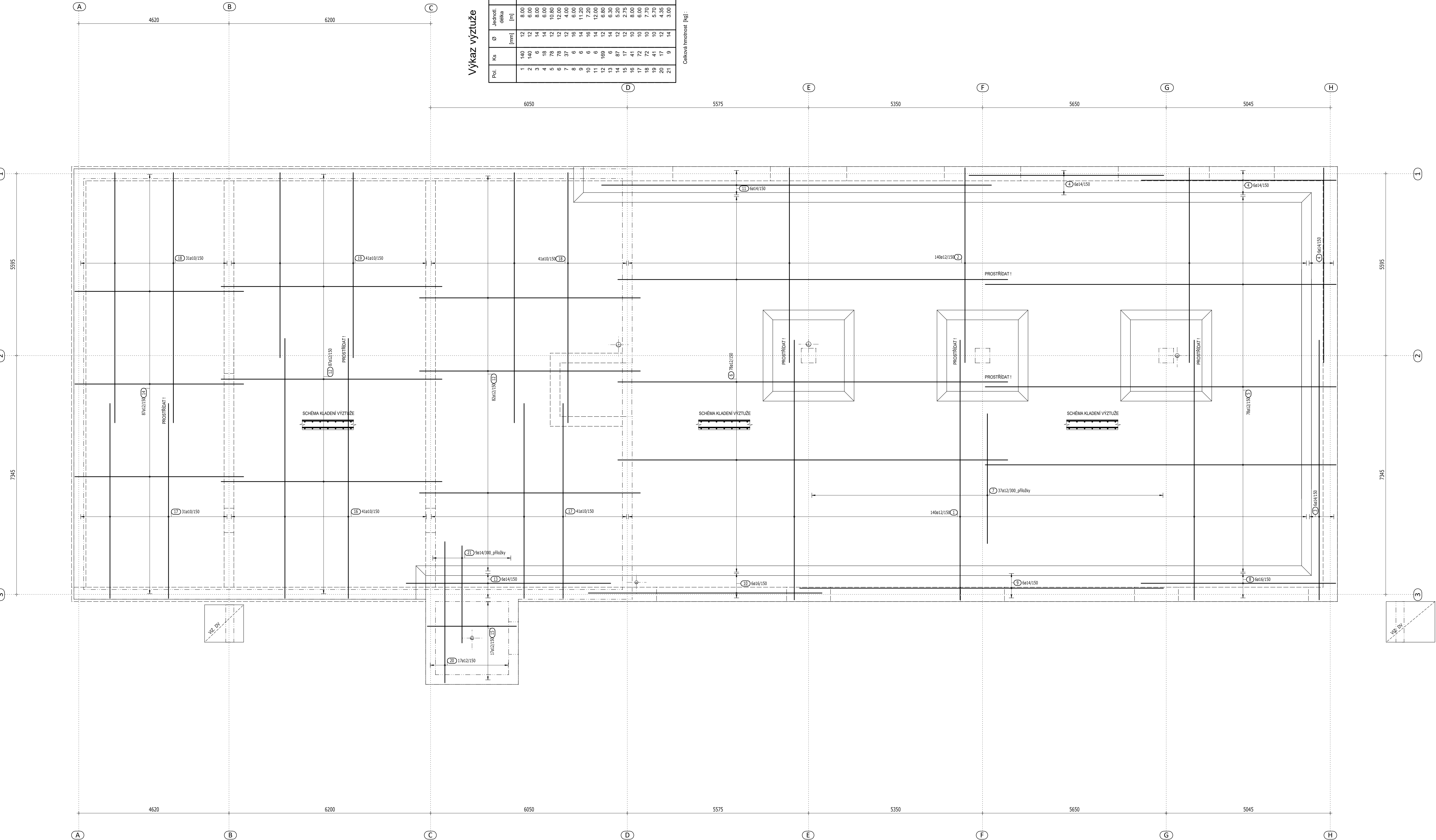


POŽÁRNÍ ZBRojNICE STRAHOVICE
VÝKRES HORNÍ VÝZTUŽE ZÁKLADOVÉ DESKY



ZÁVLAČOVÁ VÝZTUŽ DO STĚN

VÝZTUŽ STĚN

SCHÉMA KLADENÍ VÝZTUŽE

KÓTOVÁNÍ VÝZTUŽE

POZNÁMKY:

- PŘI OHYBÁNÍ VÝZTUŽE JE NUTNÉ DODRŽET USTANOVENÍ ČSN EN 1992-1-1 NAVRHOVÁNÍ BETONOVÝCH KONSTRUKCÍ - Část 1-1: Obecná pravidla a pravidla pro pozemní stavby, tab. 8.1N
- VÝZTUŽ STYKOVAŤ PŘESAHEM MINIMÁLNĚ V DĚLCE 50 PROFILU MENŠÍ VLOŽKY, POKUD NENÍ UVEDENO JINAK, ZÁVLAČE ZATÁHNOUT MIN.500mm DO DESKY
- PROSTUPY OVĚŘIT DLE VÝKRESU PROFESÍ (KOORDINACNÍ VÝKRESY)
- V MÍSTĚ PROSTUPŮ VÝZTUŽ PŘÍPADOVIT (rozhnout nebo prostřihnout);
- PŘED BETONÁŽÍ DESKY ZAKONTROLOVAT KOTVOHÉ VŠECH STĚN ZAČÍNAJÍCÍCH NA DESCE
- ČELA BEDNĚNÍ DESEK VYTVOŘIT PO VYVÁŽÁNÍ HORNÍ VÝZTUŽE
- PRO PŘEHLEDNOST NENÍ V ŘEZECH VYKRESLENA VŠECHNA VÝZTUŽ, JEDNÁ SE VŽDY O KOMBINACI PŮDORYSU, ŘEZU DV+HVIII!

MATERIÁLY:

BETON: viz VÝKRES TVARU

VÝZTUŽ: 10 505(R) (B 500B)

KRYTÍ HORNÍ VÝZTUŽE 30 mm

KRYTÍ DOLNÍ VÝZTUŽE 30 mm

OHYBY VÝZTUŽE

PROJEKTOVÁNÍ POZEMNÍCH STAVEB		VNprojekt	
VNprojekt-statika s.r.o., Pod pekárnami 245/10, Praha 9			
TEL.: 723 362 912, 728 586 342 E-MAIL: vnprojekt@vnprojekt.cz			
AUTORIZOVANÁ OSOBA:		VYPRACOVAL:	
ING. MICHAL VYŠUŠIL		ING. MICHAL VYŠUŠIL	
		KONTOLOVAL:	
		ING. MICHAL VYŠUŠIL	
Alce:			
NOVOSTAVBA POŽÁRNÍ ZBRojNICE			
Místo stavby: STRAHOVICE, PARC.Č. 486/1, 488, 489 K.Ú. STRAHOVICE 755826			
Investor:		Mřítko:	Počet formátů:
OBEC STRAHOVICE STRAHOVICE 190, 747 30		1:50	2x A4
Část:		Stupeň dokumentace:	Datum:
D1.2 - STAVEBNÉ KONSTRUKČNÍ ŘEŠENÍ		DPS	04/2020
Název výkresu:		Číslo parčí:	Číslo výkresu:
HORNÍ VÝZTUŽ ZÁKLADOVÉ DESKY		1 2 3 4 5 6	07